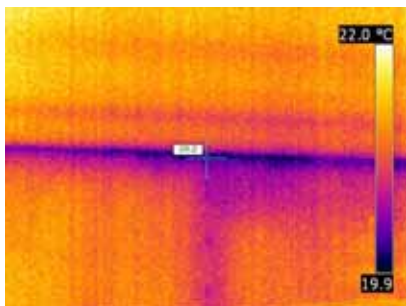


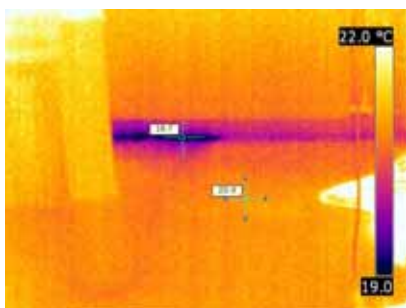
Fotodokumentation zu Undichtigkeiten der Gebäudehülle

- Blower-Door-Messung am 21.10.2008 -

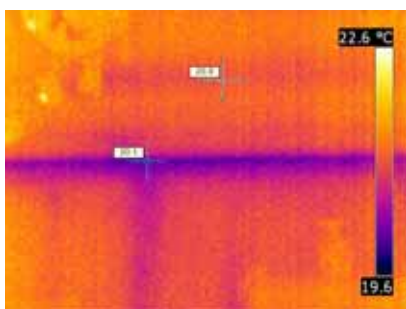
Objekt 2



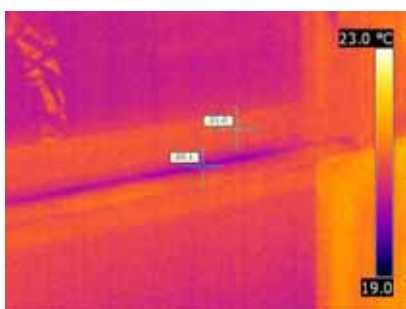
Wohnzimmer Deckenanschluss links



Wohnzimmer Fußbodenleiste



Wohnzimmer Deckenanschluss rechts

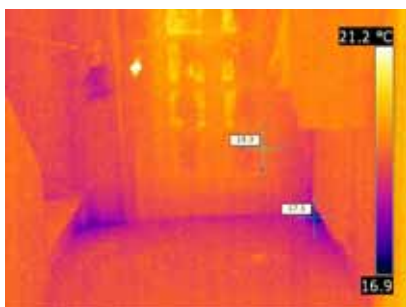


Wohnzimmer linke Fensterbank

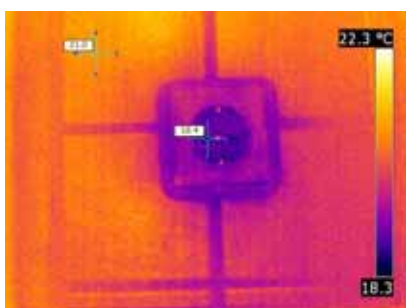
Fotodokumentation zu Undichtigkeiten der Gebäudehülle

- Blower-Door-Messung am 21.10.2008 -

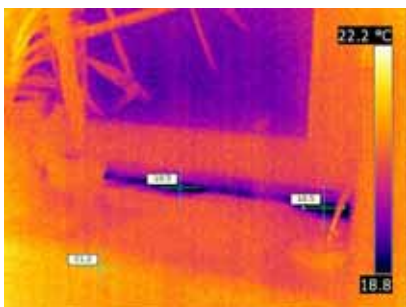
Objekt 2



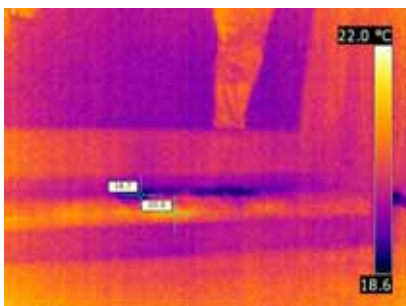
Hauseingangstür



Steckdose Küche



Fensterbank Kinderzimmer



Fensterbank Kinderzimmer



Fotodokumentation zu Undichtigkeiten der Gebäudehülle

- Blower-Door-Messung am 21.10.2008 -

Objekt 2



Wandanschluss Treppe



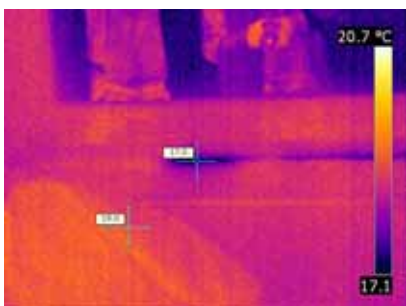
Sicherungskasten Treppenhaus



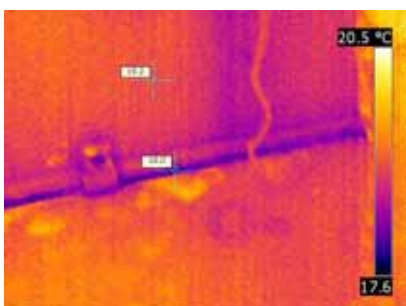
Dachbodenluke



Schornsteinverkleidung



Fensterbankanschluss Gästezimmer 1. OG



Steckdose und Fußbodenanschluss im Gästezimmer 1. OG



Fotodokumentation zu Undichtigkeiten der Gebäudehülle

- Blower-Door-Messung am 21.10.2008 -

Objekt 2



Abseitentür gegenüber
Treppenaufgang 1. OG



Hohlraum über der Kellertreppentür
(vom Keller aus gesehen)



Tür im Keller
zur Garage

Einbauort Blower-Door System

- Terrassentür Wohnzimmer -

