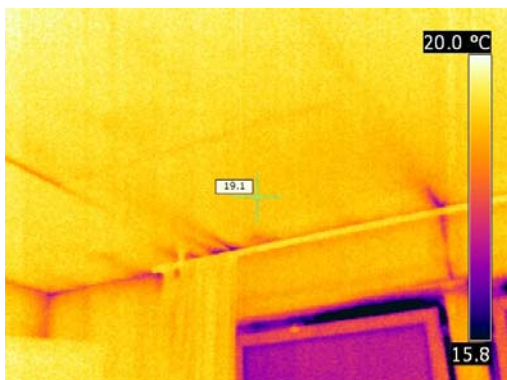


# Fotodokumentation zu Undichtigkeiten der Gebäudehülle

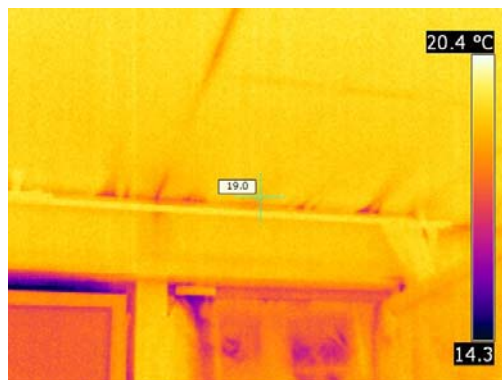
## - Blower-Door-Messung am 16.10.2008 -

### Objekt 1

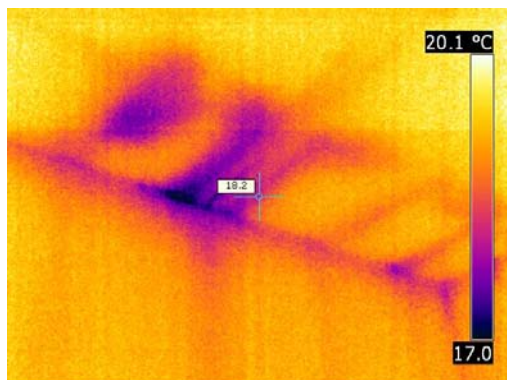
---



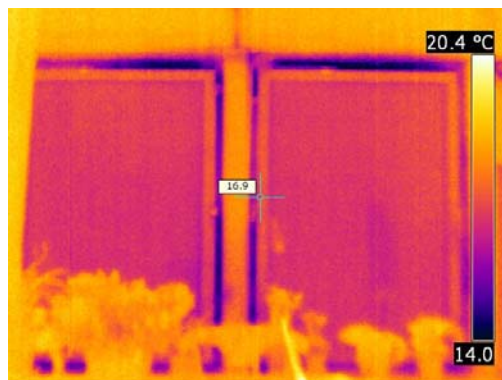
Wohnzimmer Decke links



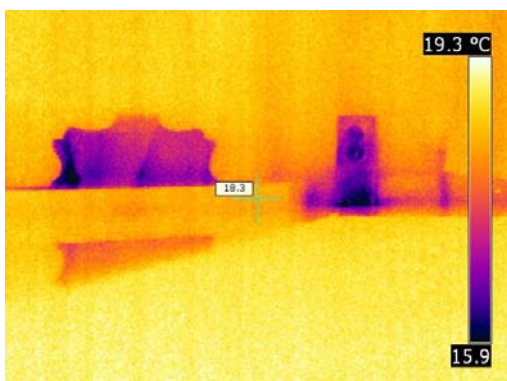
Wohnzimmer Decke mitte



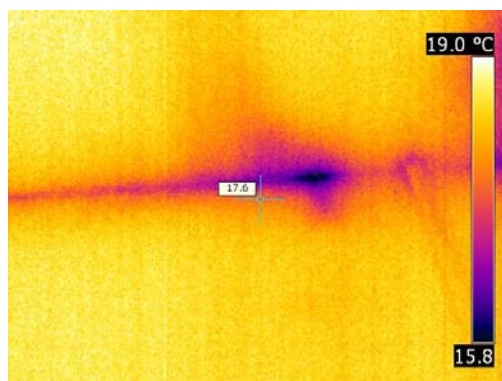
Wohnzimmer Decke rechts



Wohnzimmer Fenster



Wohnzimmer Eckschrank unten  
und Steckdose



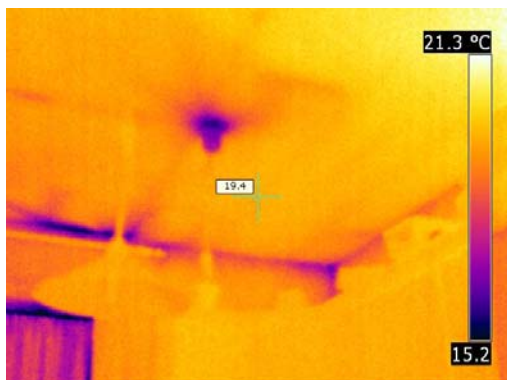
Wohnzimmer Fuge in der Decke

# Fotodokumentation zu Undichtigkeiten der Gebäudehülle

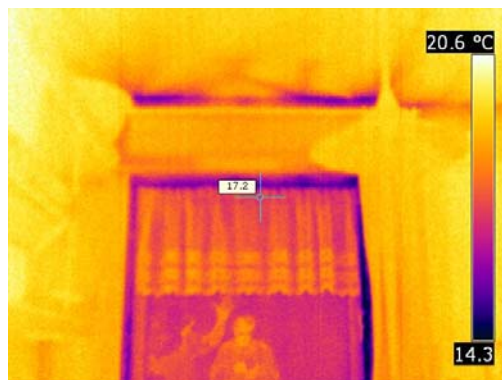
## - Blower-Door-Messung am 16.10.2008 -

### Objekt 1

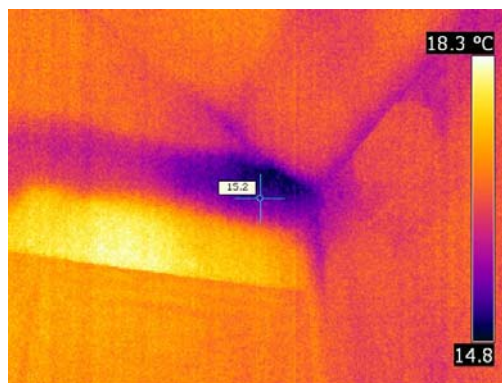
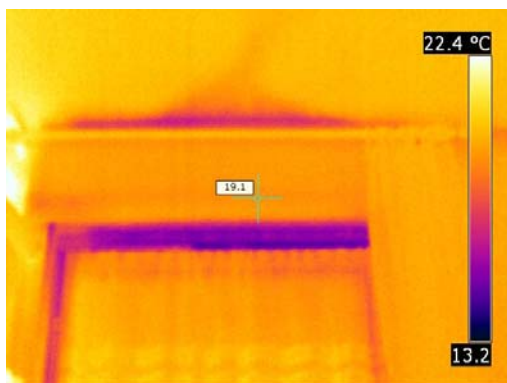
---



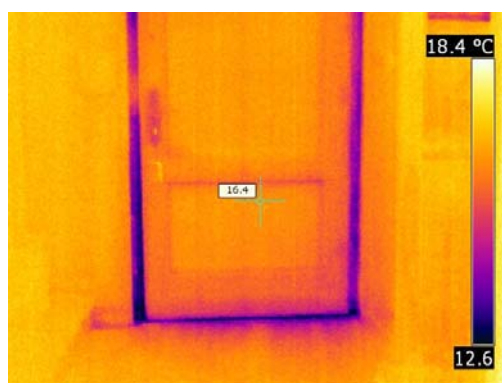
**Decke und Kabeldurchführung Lampe  
in der Küche**



**Küchenfenster und Deckenanschluss**



**Treppenaufgang Dämmungsmangel**



**Hauseingangstür**

# Fotodokumentation zu Undichtigkeiten der Gebäudehülle

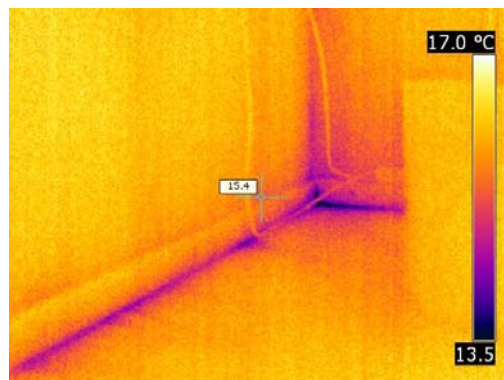
- Blower-Door-Messung am 16.10.2008 -

## Objekt 1

---



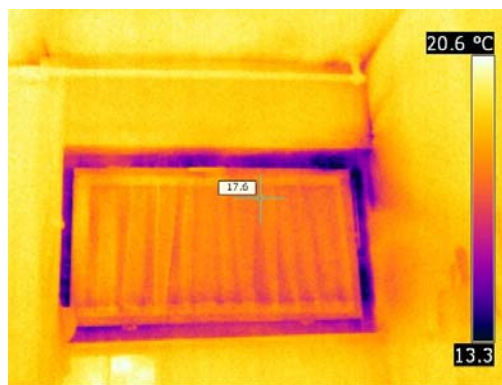
Fenster Schlafzimmer



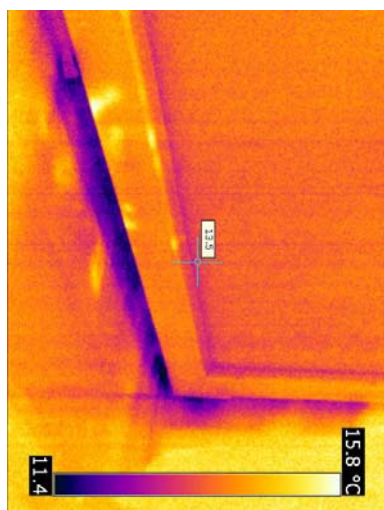
Fußbodenleisten Schlafzimmer



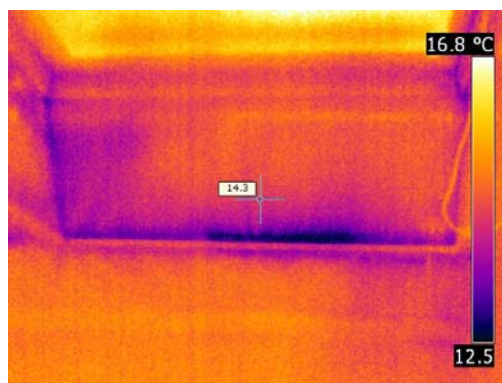
Abseitenklappe



Bad oben Fenster



Dachbodenluke



Fenster in der Dachschräge  
Zimmer 1 Etage links